

Les Produits MURPHCO Ltée

DONNÉES TECHNIQUES

CRÉPINE DUO PROCAST

DESCRIPTION

Crépine double pour drain de toit plat faite en aluminium coulé en usine. La crépine est compatible avec les drains de cuivre *Murphco Ultra Plus**, *Ultra Mek** et *Ultra**.

Chacune des deux crépines est fabriquée à partir d'un alliage d'aluminium fondu à des températures supérieures à 650° C (1200° F) pour être coulé par gravité dans un moule "permanent" en fonte, ensuite refroidi, puis démoulé. Ce type de moule permet d'obtenir des pièces plus résistantes, avec, en général, de meilleures caractéristiques mécaniques de 20% à 30% supérieures aux autres types de moules. La crépine est produite à partir des spécifications de *Produits Murphco Ltée*, par coulage d'aluminium à moule permanent, par une firme spécialisée, reconnue et certifiée selon la norme ISO 9002.

La crépine duo Procast offre des avantages tels que facilité de pose, l'anti-vandalisme sur plusieurs modèles de drains, facilité d'ouverture pour l'entretien et le nettoyage. Elle permet l'installation de la cloche à contrôle de débit d'eau et elle est utilisée aussi bien dans les systèmes de toiture conventionnelle qu'inversée. Elle est munie d'un orifice anti-blocage favorisant une meilleure évacuation des eaux de surface.

DESCRIPTION TECHNIQUE DU PRODUIT FINI

- Couleur : Aluminium (gris métallique)
- Crépine : Alliage d'aluminium coulé
- Alliage : 356 ou 413 (Fournisseur **Alcan**)
- Vis : Acier inoxydable
: 2 vis de ¼" x ¾"



Crépine Duo Procast

GÉNÉRALITÉS

La crépine **Duo Procast** s'installe sur les drains spécifiés neufs d'un diamètre intérieur variant de 50 mm à 153 mm (2" à 6").

En vous procurant la crépine double d'aluminium **Duo Procast**, vous obtenez:

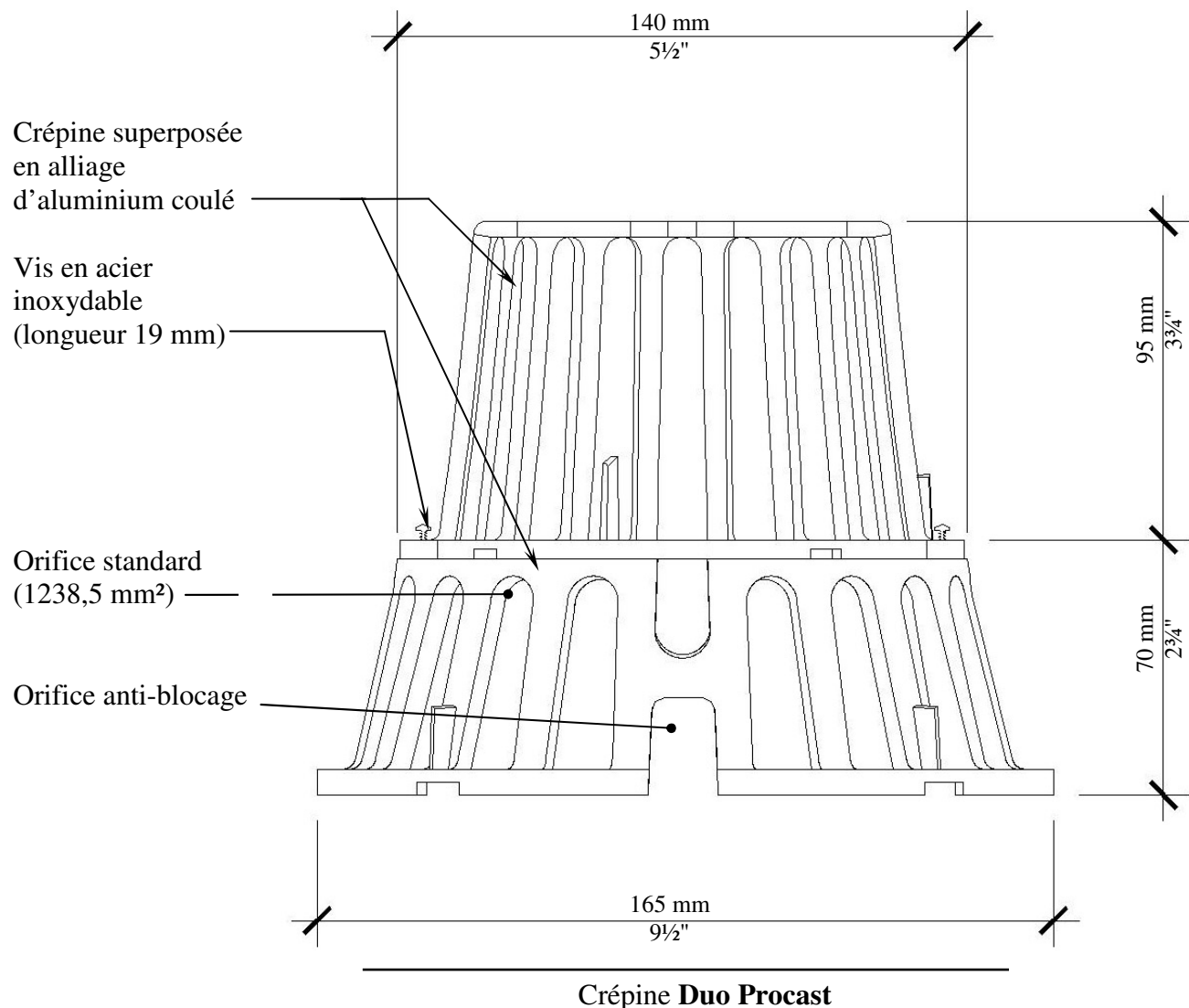
- 2 crépines en aluminium coulé à installer l'une sur l'autre;
- 2 vis de 19 mm (¾")

* Marque des Produits Murphco Ltée, voir fiche technique appropriée

PAGE 1 DE 6

CRÉPINE DUO PROCAST

DESSIN TECHNIQUE



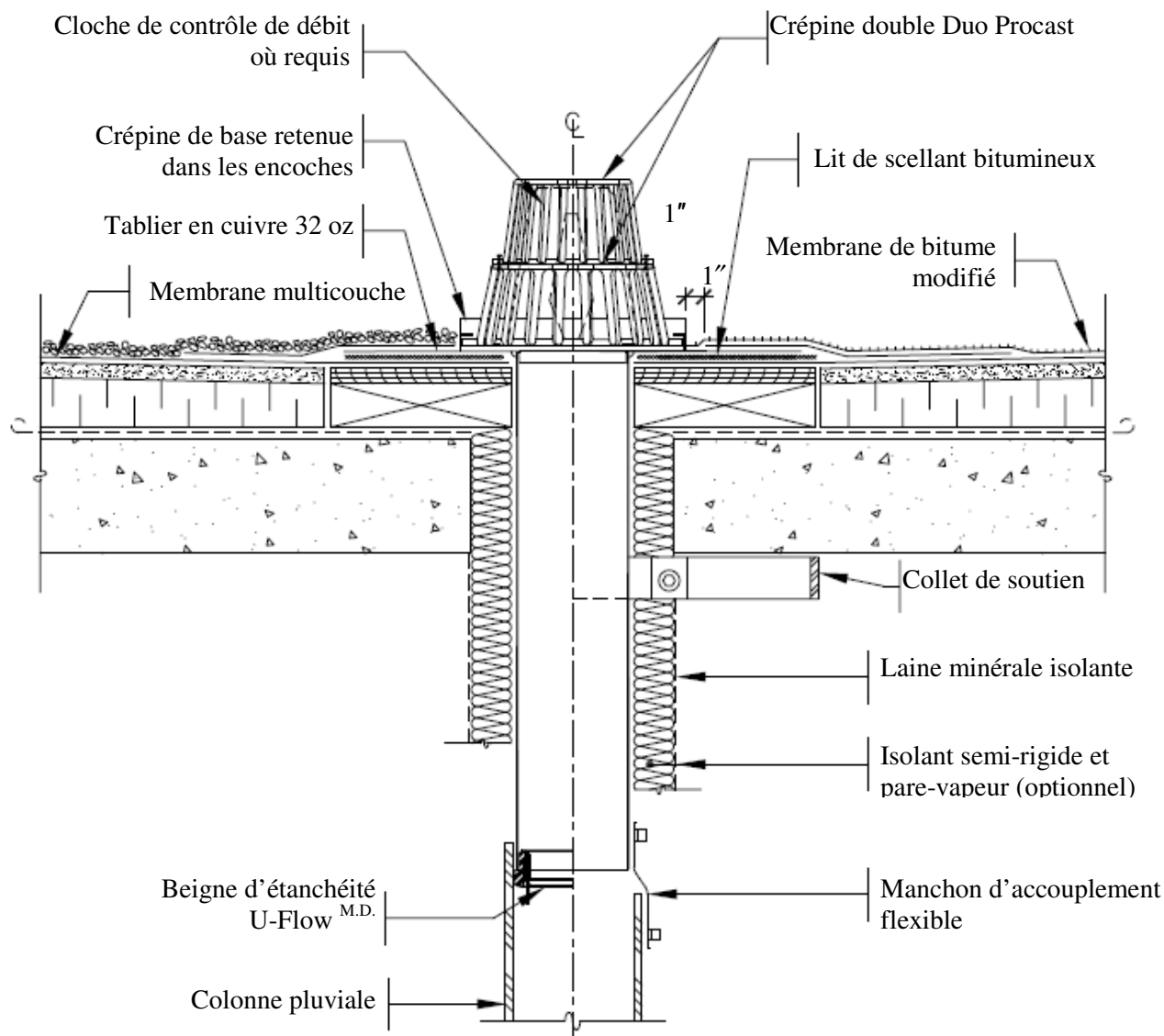
Note : Les contours de crépines de chaque drain devraient être nettoyés au minimum deux fois par année afin de favoriser une évacuation normale des eaux de surface. L'orifice anti-blocage favorise l'écoulement de l'eau à la base du cerceau, mais requiert quand même un nettoyage préventif.

Les Produits MURPHCO Ltée

DONNÉES TECHNIQUES

ENSEMBLE DRAIN DE CUIVRE *ULTRA PLUS** ET CRÉPINE *DUO PROCAST*

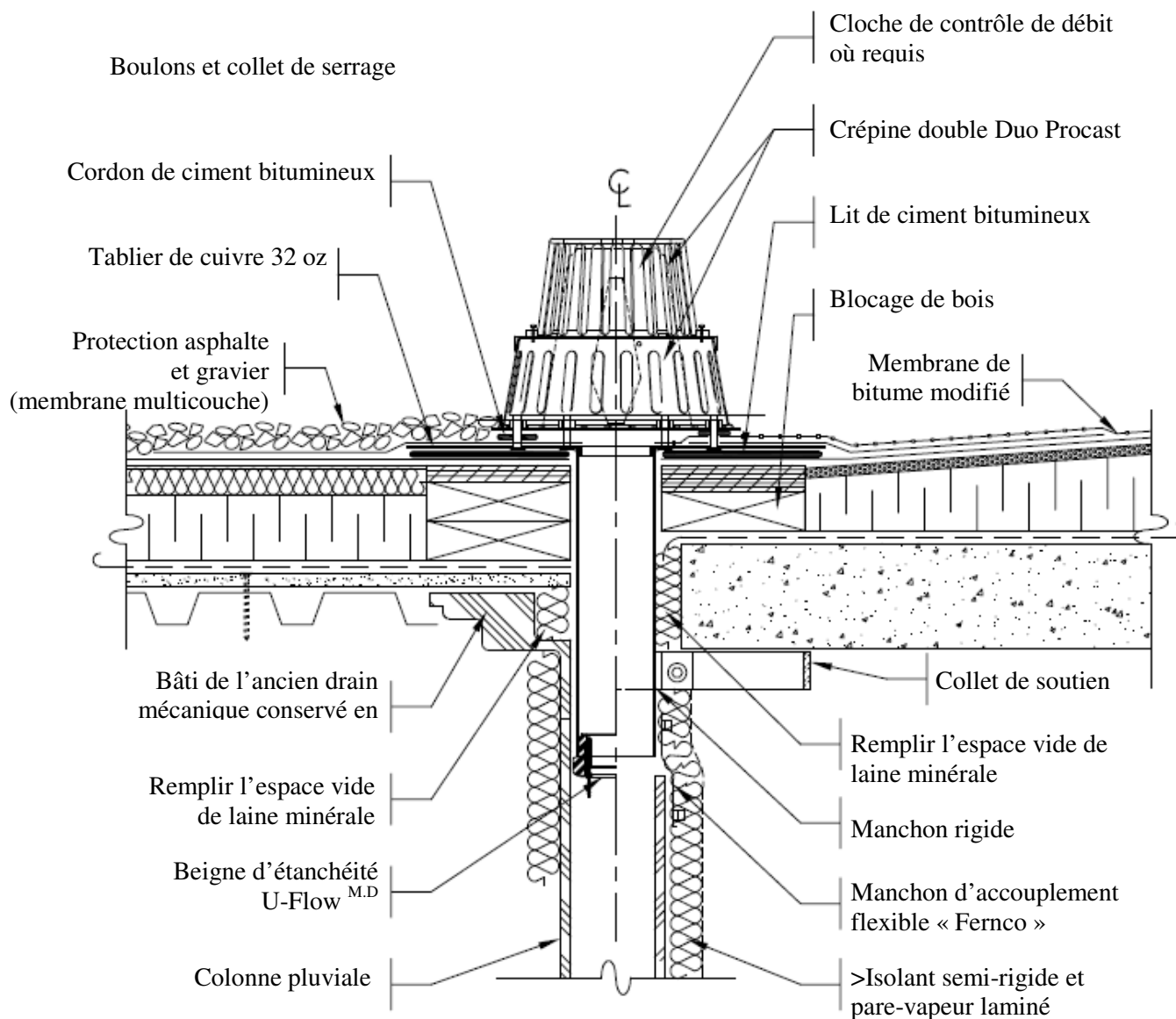
DÉTAIL TYPIQUE (EXEMPLE)



Cet ensemble n'est pas anti-vandalisme

ENSEMBLE DRAIN DE CUIVRE *ULTRA MEK*^{*} ET CRÉPINE *DUO PROCAST*

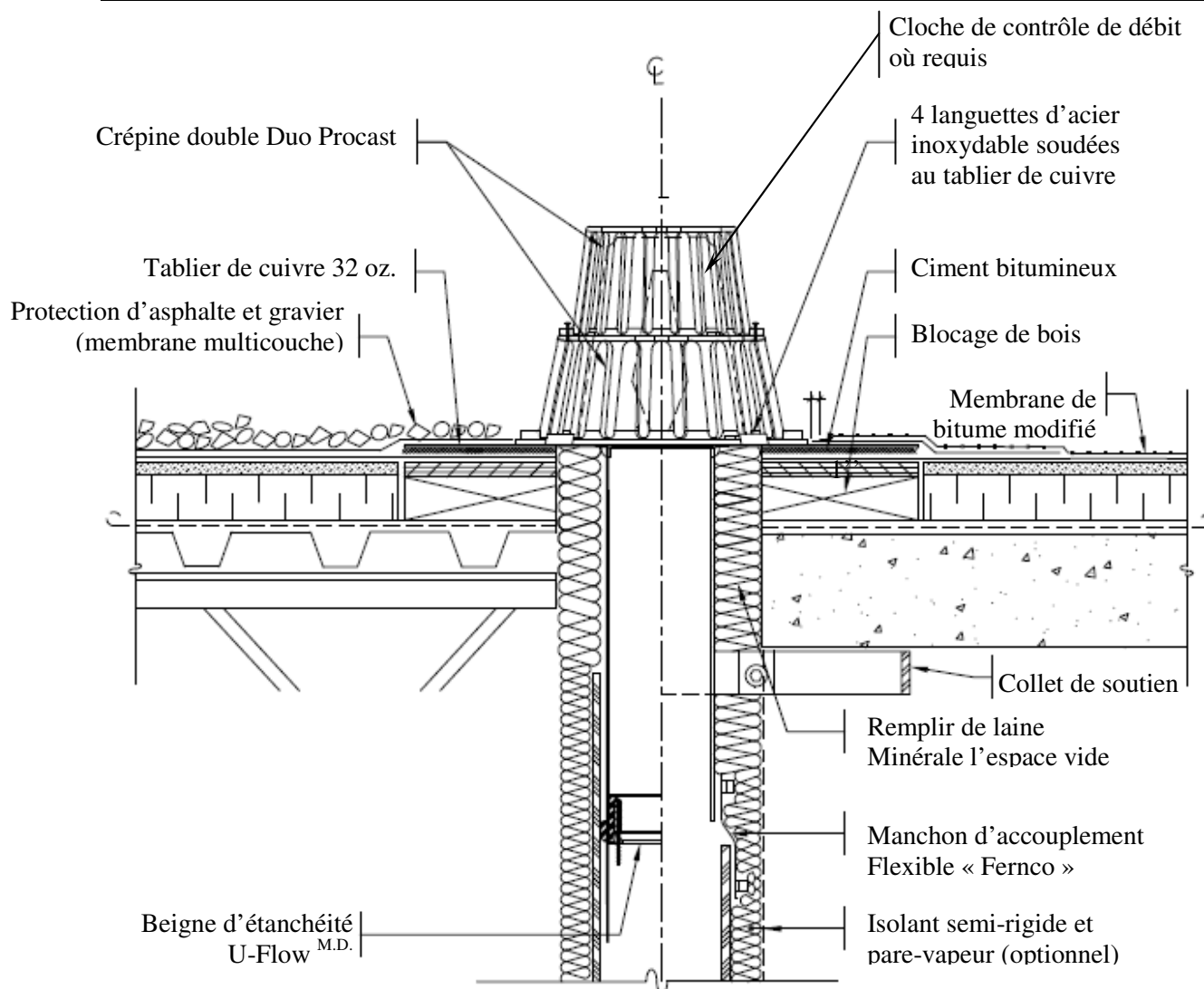
DÉTAIL TYPIQUE (EXEMPLE)



Cet ensemble est anti-vandalisme

ENSEMBLE DRAIN DE CUIVRE *ULTRA*^{*} ET CRÉPINE *DUO PROCAST*

DÉTAIL TYPIQUE (EXEMPLE)



Cet ensemble est anti-vandalisme

Les Produits MURPHCO Ltée

DONNÉES TECHNIQUES

CONÇUE ET FABRIQUÉE PAR LES PRODUITS MURPHCO LTÉE.

Pour une assistance technique ou pour toute information supplémentaire n'hésitez pas à communiquer avec :

Les Produits MURPHCO Ltée

19 rue St-Gérard
St-Jean sur Richelieu, Québec, Canada
J2W 1P3
Téléphone : (514) 937-3275
Télécopieur : (514) 937-6797
Courriel : info@produitsmurphco.com
Web : www.toitures.ca

DOCUMENTATION PRÉPARÉE AVEC LA COLLABORATION TECHNIQUE DE :

LVM
TECHNISOL

LVM TECHNISOL
CONSULTANTS EN TOITURES
415, avenue Bourke, suite 102
Dorval (Québec)
H9S 3W9
Téléphone : (514) 636-9292
Télécopieur : (514) 631-0910
Courriel : dorval@lvmtechnisol.com

DISTRIBUÉ PAR:

AVERTISSEMENT

Les renseignements et spécifications contenus dans le présent document représentent les informations applicables au moment de la publication. Ces informations sont le résumé de plusieurs résultats exacts faits à partir d'essais véridiques, mais elles ne doivent pas être considérées comme absolues. En outre, **Les Produits MURPHCO Ltée** se réserve le droit de modifier, sans préavis, les renseignements et spécifications contenus dans cette publication en raison de sa politique permanente de recherche et de développement de ses produits.