

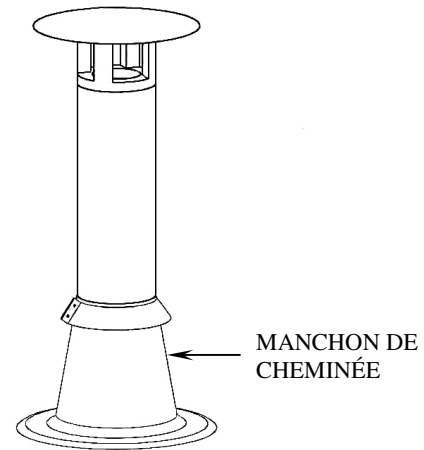
## MANCHON DE CHEMINÉE

### DESCRIPTION

Le manchon de cheminée Murphco est fait d'aluminium pré-moulé et fabriqué en usine, d'une seule pièce, (sans joint ni soudure) sur un tour éprouvé.

Le manchon sert à assurer l'étanchéité principalement autour d'un conduit de cheminée de diamètre variable.

Une collerette assortie en aluminium pré-façonée et découpée en usine, appropriée aux dimensions de la cheminée, complète l'étanchéité du manchon selon son application.



### MATÉRIAUX

Aluminium: Série 1100  
Manchon: épaisseur: 0.064" (1.62 mm)  
Collerette: épaisseur: 0.032" (0.81 mm)  
2 vis en acier inoxydable

### COULEUR

Couleur primaire: aluminium naturel

### INSTALLATION

#### Manchon:

Ce type de manchon est utilisé sur les toits plats recouverts d'une membrane multicouche ou de bitume modifié.

Les manchons standards de modèles **2004, 2006, 2008 & 2010** sont principalement conçus pour faire l'étanchéité autour de tout type de conduit circulaire (cheminée) ayant un diamètre extérieur variant de 100 @ 250 mm (4" @ 10").\*\*

Pour sceller le manchon à la membrane, il est recommandé d'apprêter la bride d'aluminium sur les deux faces à l'aide d'un apprêt compatible au type de membrane. La bride est ensuite calée dans un lit de ciment bitumineux compatible à la membrane d'étanchéité. Appliquer une deuxième couche de ciment bitumineux pour recouvrir la face supérieure de la bride.

## MANCHON DE CHEMINÉE

Pour compléter le solinage du manchon par une membrane multicouche, appliquer 2 plis d'étoffe de coton et 1 pli de feutre No.15 asphalté, ce dernier pli en surface; chaque pli est adhérent et noyé dans l'asphalte chaud.\*

Pour une membrane de bitume modifié, appliquer une bande de renfort et prolonger la membrane de finition jusqu'au manchon. Appliquer un boudin circulaire de calfat élastomère autour du manchon sur la membrane finie.\*

Avant de poser le manchon, il est recommandé d'isoler la partie inférieure du manchon, en appliquant une ceinture de laine minérale.

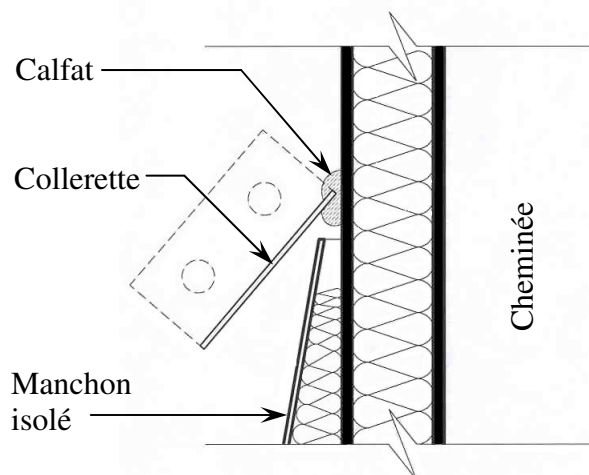
### Collerette:

La collerette permet d'assurer l'étanchéité de l'espace laissé entre la cheminée et le manchon.

-Sur la paroi extérieure de la cheminée, appliquer un joint de calfat compatible.

-Serrer fermement en place la collerette contre la cheminée avec l'aide des 2 vis en acier inoxydable placées dans le repli de la collerette.

-Positionner la collerette de façon à uniformiser le calfat et à faire ressortir un filet de calfat en partie supérieure de la collerette.



## AVANTAGES ET GARANTIE

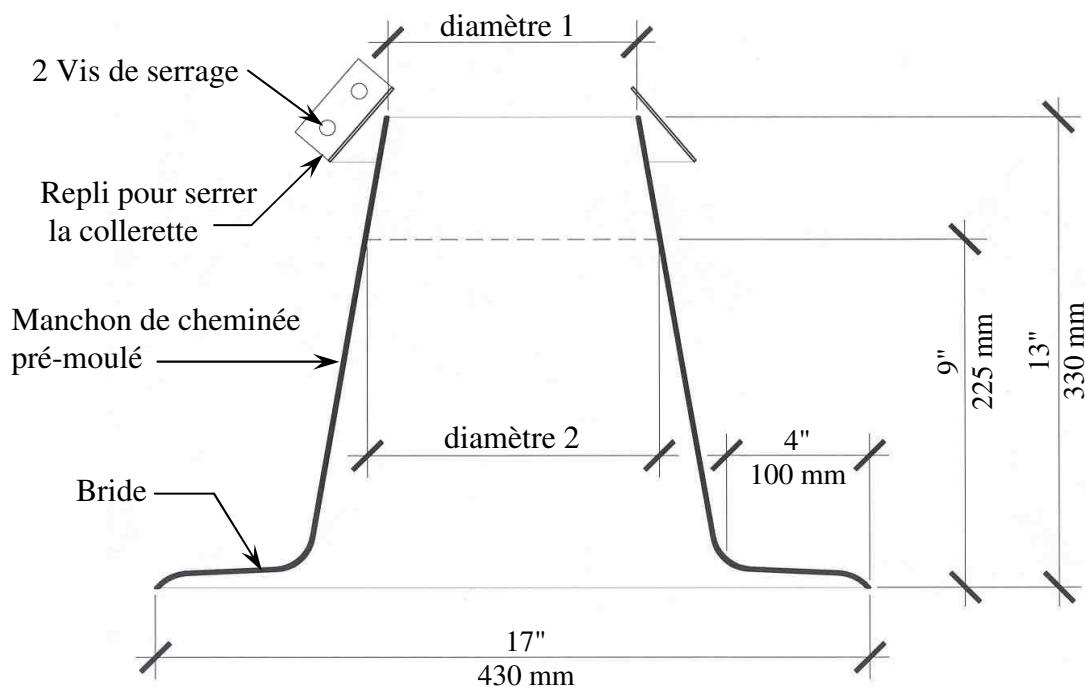
- Moulé d'une seule pièce;
- Aucun joint de fabrication;
- Aucune soudure;
- Résistant à long terme;
- Économique;
- Facilité et rapidité d'installation;
- Garanti contre la corrosion;
- Garanti contre tout défaut de fabrication

\* Suivre les recommandations du fabricant de membrane

\*\* Les diamètres des manchons et cheminées sont les valeurs nominales arrondies

## MANCHON DE CHEMINÉE

### DÉTAIL DES MANCHONS



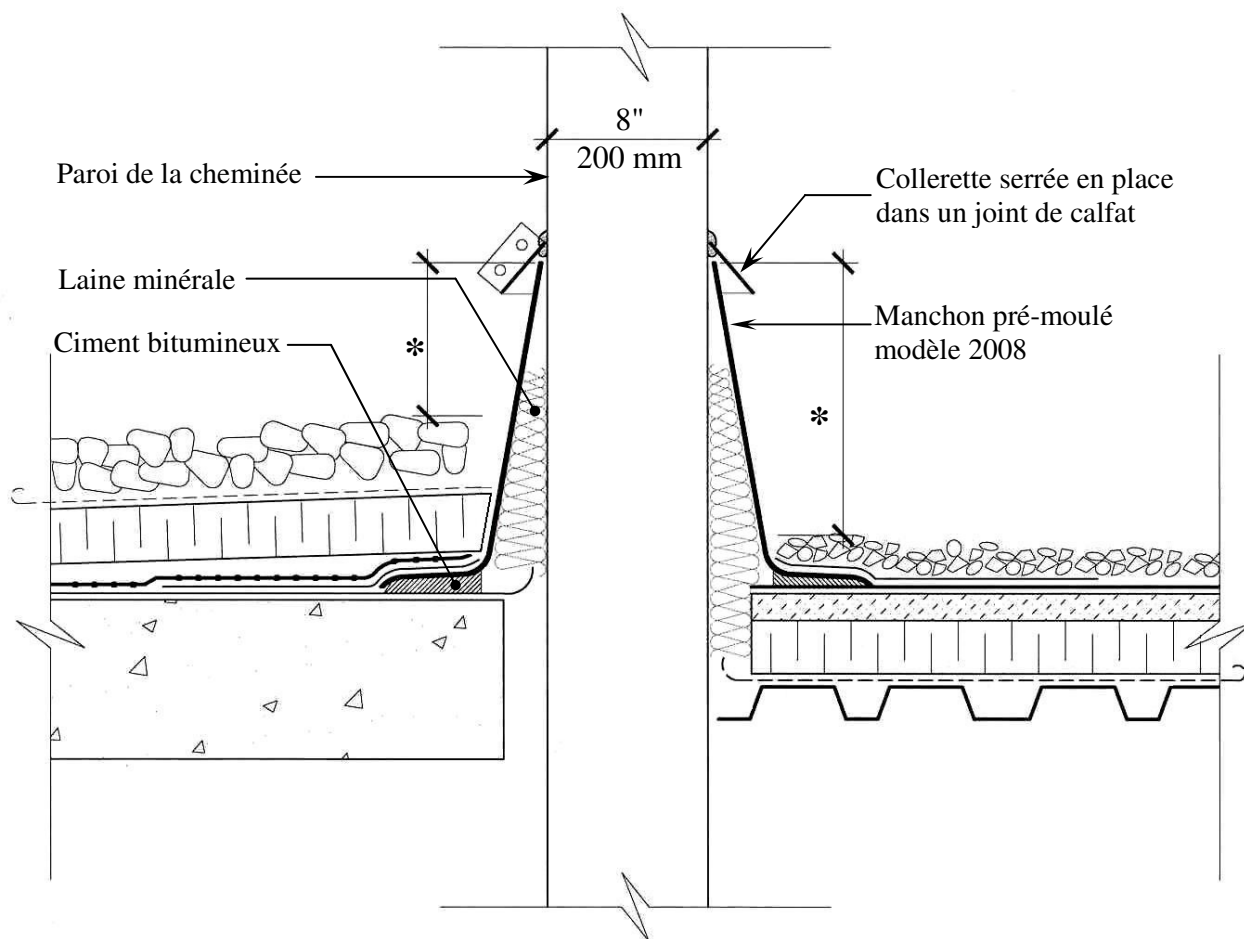
	DIAMÈTRE 1		HAUTEUR		DIAMÈTRE 2 *		HAUTEUR	
	POUCES	MM	POUCES	MM	POUCES	MM	POUCES	MM
2004-5	4	100	13	330	5	175	9	225
2006-8	6	150	13	330	8	200	9	225
2008-10	8	200	13	330	10	250	9	225
2010-12	10	250	13	330	12	305	9	225

Valeurs nominales arrondies

\* Au chantier, l'entrepreneur peut couper le sommet du manchon pour obtenir le diamètre maximal voulu tout en respectant la hauteur recommandée.

## MANCHON DE CHEMINÉE

### DÉTAIL TYPE



DÉTAIL TYPIQUE  
AVEC SYSTÈME INVERSÉ  
(À MEMBRANE PROTÉGÉE)

DÉTAIL TYPIQUE  
AVEC SYSTÈME CONVENTIONNEL

\* Selon les normes d'application du manuel de devis de l'Association des Maîtres Couvreur du Québec, il est recommandé de conserver une hauteur minimale de 8" au-dessus du gravier.

---

# Les Produits MURPHCO Ltée

---

DONNÉES TECHNIQUES

---

## MANCHON DE CHEMINÉE

CONÇU ET FABRIQUÉ PAR LES PRODUITS MURPHCO LTÉE.

---

Pour une assistance technique ou pour toute information supplémentaire, n'hésitez pas à communiquer avec :

Les Produits *Murphco* Ltée

Murphy Savoie, pres.  
MÉTAL EN FEUILLE

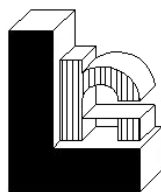
3553A rue St-Patrick, Montréal (Qc) H4E 1A2

Tél.: (514) 937-3275 • Fax: (514) 937-6797

Site Web: [www.toitures.ca](http://www.toitures.ca) • Courriel: [toiture@supralink.net](mailto:toiture@supralink.net)

DOCUMENTATION PRÉPARÉE AVEC LA COLLABORATION TECHNIQUE DE :

---



Roome, Léger & Associés Limitée

CONSULTANTS EN TOITURES

415, avenue Bourke, suite 102

Dorval (Québec)

H9S 3W9

Téléphone : (514) 636-9292

Télécopieur : (514) 631-0910

Courriel : [roomeleger@roomeleger.ca](mailto:roomeleger@roomeleger.ca)

DISTRIBUÉ PAR:

---

### AVERTISSEMENT

---

Les renseignements et spécifications contenus dans le présent document représentent les informations applicables au moment de la publication. Ces informations sont le résumé de plusieurs résultats exacts faits à partir d'essais véridiques, mais elles ne doivent pas être considérées comme absolues. En outre, **Les Produits MURPHCO Ltée** se réserve le droit de modifier, sans préavis, les renseignements et spécifications contenus dans cette publication en raison de sa politique permanente de recherche et de développement de ses produits.

PAGE 5 DE 5