

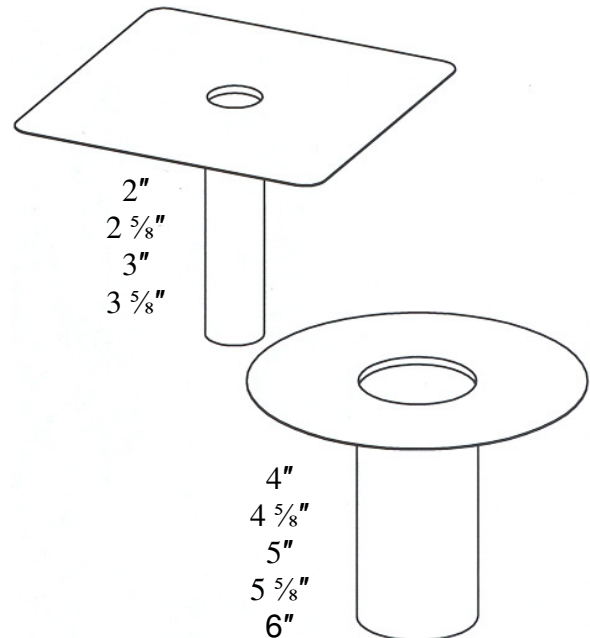
DRAIN DE CUIVRE ULTRA

DESCRIPTION

Le drain de toit *Murphco* est constitué d'un tablier de cuivre plein et d'un manchon en cuivre rigide sans joint ni soudure verticale.

Il se distingue par sa conception de l'assemblage du tablier au manchon du drain. Le tablier est plié à l'intérieur du manchon à l'aide du poinçon *Murphco* breveté. Les deux pièces de cuivre sont assemblées entre elles avec une soudure au procédé "*MIG*". Aucun risque de faire fondre cette soudure lorsque réchauffée par un chalumeau lors de l'application des membranes de bitume modifié ce qui rend l'assemblage ultra solide et durable.

De plus, sa conception évite toute exposition ou contact du joint à l'eau de surface prévenant ainsi le risque d'infiltration dû à un défaut de soudure.



Il est recommandé pour tous les genres de toit plat: industriel, commercial, et résidentiel.

MATÉRIAUX

- Tablier: - Cuivre 32 onces, épaisseur: (1.066mm, 0.042") pour tous les drains.
- Manchon du drain: - Tuyau rigide de cuivre 0.050" (1.27 mm) d'épaisseur pour des drains de 2" (51mm) et 2 5/8" (67 mm) de diamètre intérieur
- Tuyau rigide de cuivre 0.045" (1.14 mm) d'épaisseur pour des drains de 3" (76 mm) de diamètre intérieur
- Tuyau rigide de cuivre 0.072" (1.83 mm) d'épaisseur pour des drains de 3 5/8" (92 mm) de diamètre intérieur
- Tuyau rigide de cuivre 0.058" (1.47 mm) d'épaisseur pour des drains de 4" (102 mm) de diamètre intérieur
- Tuyau rigide de cuivre 0.090" (2.29 mm) d'épaisseur pour des drains de 4 5/8" (117 mm), 5" (127 mm), 5 5/8" (143 mm) et 6" (152.4 mm) de diamètre intérieur
- Norme: - Le tuyau rigide est certifié conforme à la norme ASTM B75
- Grade: - Commercial, DHP C12200
- Soudure: - Faite au procédé "*MIG*" (métal-inerte-gaz)

DIMENSION

- Tablier: - Rond: 16" (400 mm) pour les drains de 3", 4", 4 5/8", et 5 5/8" (Tablier carré sur demande)
- Manchon: - Longueur standard 12" (300 mm) et 18" (450 mm)
autres longueurs supérieures disponibles sur demande (prévoir un délai de livraison)

DRAIN DE CUIVRE ULTRA

INSTALLATION

Au niveau de la membrane:

Ce type de drain est utilisé sur les toits plats recouverts d'une membrane d'étanchéité multicouche, de bitume modifié ou d'E.P.D.M..

Pour sceller le drain à la membrane, il est recommandé d'apprêter le tablier de cuivre sur les deux faces d'un apprêt compatible au type de membrane. La bride est ensuite calée dans un lit de ciment d'étanchéité compatible au type de membrane.

Pour compléter le solinage du tablier à une membrane multicouche, appliquer 2 plis d'étoffe de coton et 1 pli de feutre asphalté adhésifs à l'asphalte chaud.

Pour une membrane de bitume modifié, appliquer une bande de renfort et prolonger la membrane de finition de façon continue tout en suivant les recommandations du fabricant de membrane.

Pour une membrane E.P.D.M., il est recommandé de suivre les étapes de pose du fabricant de membrane avec les adhésifs spécifiés.

Raccordement à la colonne pluviale:

Le raccordement du manchon de drain à la colonne pluviale est effectué selon plusieurs méthodes:

1. Si la colonne pluviale est accessible par l'intérieur, couper le manchon du drain de longueur appropriée de façon à pouvoir installer un collet de serrage avec les drains de 3" et 4" ou un manchon d'accouplement flexible avec tous les autres diamètres de drain. Cette pratique n'est réalisable qu'avec un manchon de drain rigide *Murphco*. Ainsi, le débit d'eau n'est pas réduit.
2. En utilisant un drain de diamètre intérieur approprié: 2", 2½", 3", 3½", 4", 4½", 5", 5½" et 6" (67, 92, 117 et 143 mm), le manchon du drain peut être scellé à la colonne pluviale à l'aide d'un beigne d'étanchéité U-Flow^{M.D.} suivant les recommandations du fabricant: U-Flow Inc.
3. Le manchon du drain peut être également scellé à la colonne pluviale à l'aide d'un gros joint de ciment d'étanchéité appliqué à l'extérieur du manchon avant la pose de celui-ci. Cette dernière méthode n'est utilisée que lorsque les méthodes Nos. 1 et 2 ne peuvent être exécutées.

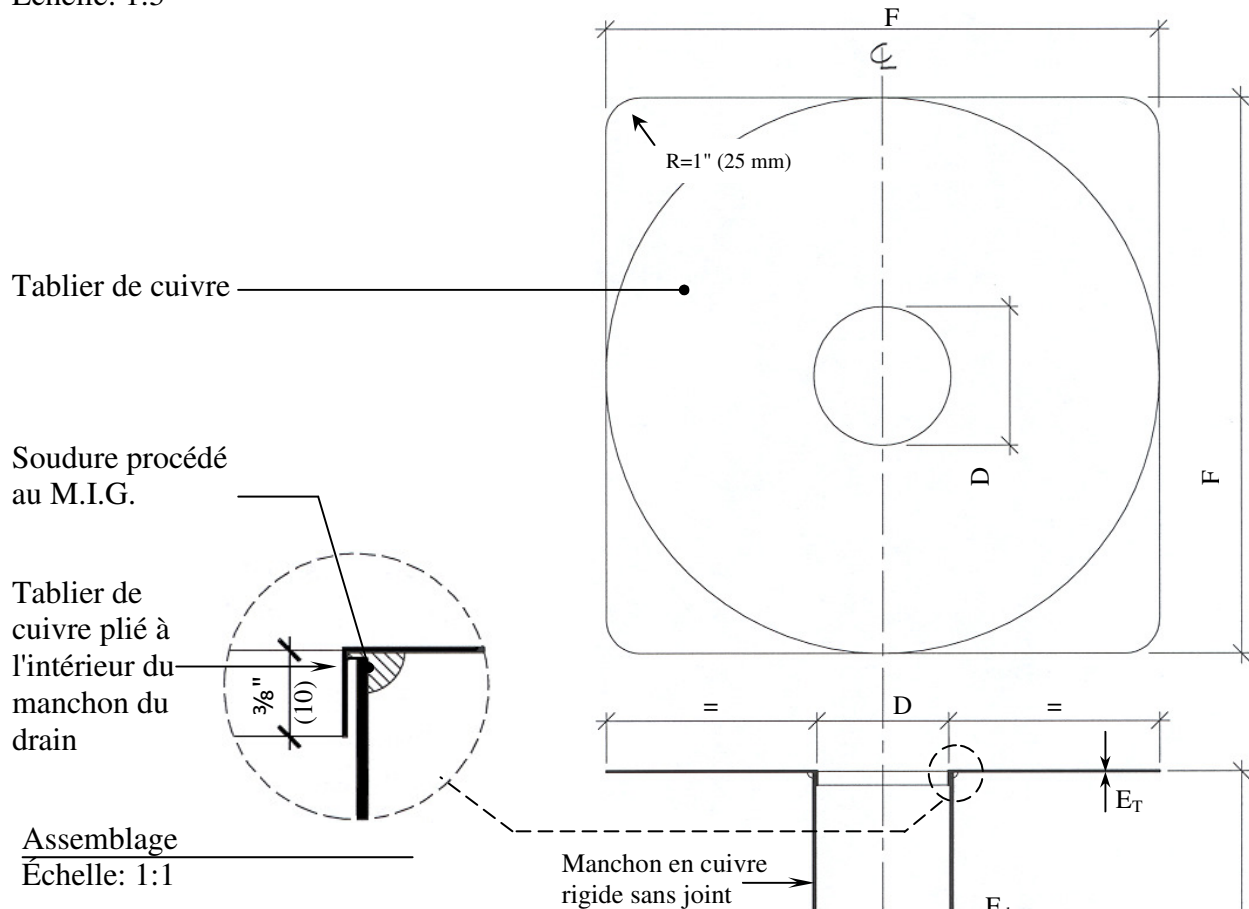
AVANTAGES ET GARANTIE

- Manchon de drain en cuivre rigide, sans aucune agrafe ni joint vertical
- Tablier en cuivre 24 et 32 onces plié à l'intérieur du manchon du drain, poinçon breveté
- Aucun joint ni soudure exposé à l'eau de surface
- Compatible avec le beigne d'étanchéité "U-FLOW^{M.D.}", le collet de serrage et les manchons d'accouplement flexible pour un débit maximum
- Durabilité, qualité et grade commercial
- Garantie contre la corrosion et contre tout défaut de fabrication

DRAIN DE CUIVRE ULTRA

Coupe du drain

Échelle: 1:5



Assemblage

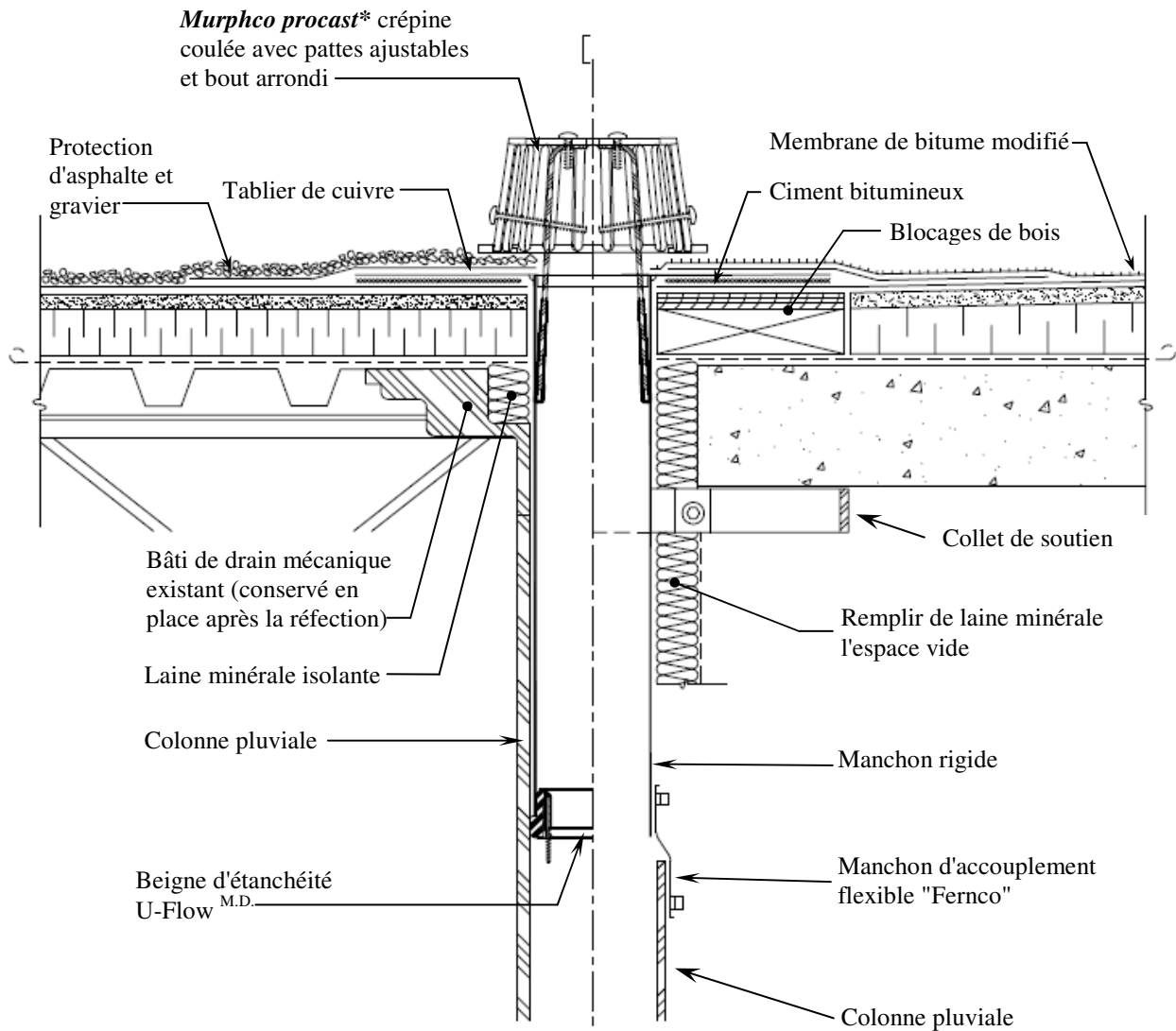
Échelle: 1:1

DIMENSIONS STANDARDS				
D (intérieur)	Ed	Et	F	L
2" (51 mm)	0,050" (1,27 mm)	32 once	Carré 16" (400 mm)	12" & 18" (300 & 450 mm)
2 5/8" (67 mm)	0,050" (1,27 mm)	32 once		
3" (76 mm)	0,045" (1,14 mm)	32 once		
3 5/8" (92 mm)	0,078" (1,83 mm)	32 once		
4" (102 mm)	0,058" (1,47 mm)	32 once	Rond 18" (400mm)	
4 5/8" (117 mm)	0,090" (2,29 mm)	32 once		
5" (127 mm)	0,090" (2,29 mm)	32 once		
5 5/8" (143 mm)	0,090" (2,29 mm)	32 once		
6" (152 mm)	0,090" (2,29 mm)	32 once		

DRAIN DE CUIVRE ULTRA

DÉTAIL TYPIQUE

Échelle: 1:5



Les Produits MURPHCO Ltée

DONNÉES TECHNIQUES

DRAIN DE CUIVRE ULTRA

CONÇU ET FABRIQUÉ PAR LES PRODUITS MURPHCO LTÉE.

Pour une assistance technique ou pour toute information supplémentaire, n'hésitez pas à communiquer avec:

Les Produits *Murphco* Ltée
Murphy Savoie, prop.

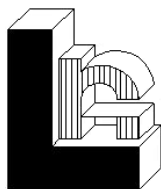
BOUTIQUE DE MÉTAL EN FEUILLES ● SHEET METAL WORK

3553A rue St-Patrick, Montréal (Qc) H4E 1A2

Tél.: (514) 937-3275 ● Fax: (514) 937-6797

Site Web: www.produitsmurphco.com ● Courriel: nancys@produitsmurphco.com

DOCUMENTATION PRÉPARÉE AVEC LA COLLABORATION TECHNIQUE DE:



Roome, Léger & Associés

Limitée

CONSULTANTS EN TOITURE

415 avenue Bourke, suite 102

Dorval (Québec)

H9S 3W9

Téléphone : (514) 636-9292

Fax : (514) 631-0910

Courriel: roomeleger@roomeleger.ca



DISTRIBUÉ PAR:

AVERTISSEMENT

Les renseignements et spécifications contenus dans le présent document représentent les informations applicables au moment de la publication. Ces informations sont le résumé de plusieurs résultats exacts faits à partir d'essais véridiques, mais elles ne doivent pas être considérées comme absolues. En outre, **Les Produits MURPHCO Ltée** se réserve le droit de modifier, sans préavis, les renseignements et spécifications contenus dans cette publication en raison de sa politique permanente de recherche et de développement de ses produits.